



**REBONDIR
APRÈS UNE
PREMIÈRE ANNÉE**

-
PASS OU LAS
-

**PARCOURS D'ACCÈS SPÉCIFIQUE SANTÉ
LICENCE ACCÈS SANTÉ**



SOMMAIRE

▶ Se réorienter ?	
- Conseils et ressources	4
- Les Journées Portes Ouvertes	6
▶ Les autres formations du supérieur	
- Classes préparatoires scientifiques et écoles d'ingénieur	7
- Écoles vétérinaires et concours de la fonction publique	8
- Les formations des métiers de l'environnement et de l'agriculture en Franche-Comté	9
- Les formations des métiers du secteur social en Franche-Comté	10
▶ Les formations des métiers de la santé et du paramédical	
- Devenir professionnel du soin	12
- Devenir professionnel de la rééducation	15
- Devenir professionnel de l'appareillage médical	17
- Devenir professionnel médico-technique	19
- Devenir professionnel de la santé	21
- Devenir professionnel de l'assistance technique	23
▶ Présentation du calendrier PARCOURSUP	24



REBONDIR

L'objectif de ce document est de vous aider à rebondir en cas d'échec ou d'abandon et de permettre votre réorientation.

Il est fortement conseillé de **ne pas attendre le mois de juin** pour vous poser cette question : anticipez sur les résultats, réfléchissez à votre projet et élargissez les perspectives d'orientation.

De **nombreuses possibilités de reconversion** existent et vous devez les envisager le plus tôt possible afin de réaliser un choix en fonction de vos intérêts et de vos compétences.

NE VOUS DÉCOURAGEZ PAS !

Même si vous vous sentez en échec, la capacité de travail, l'acquisition de connaissances scientifiques et le rythme que vous vous serez imposés sur l'ensemble de l'année sont des **atouts précieux** pour votre future orientation. À ce titre, les étudiants sont toujours bien accueillis dans les diverses formations de l'enseignement supérieur.

RÉUNION D'INFORMATION

L'UFR Santé organise le 6 janvier 2022 une réunion d'information pour les étudiants qui veulent se réorienter avec l'intervention des représentants des autres composantes de l'Université de Franche-Comté.

>> Retrouvez toutes les informations sur le lien :

<https://moodle.univ-fcomte.fr/course/view.php?id=17601>

LE SERVICE ORIENTATION STAGE EMPLOI

Au service orientation stage emploi, vous pouvez rencontrer des chargé(e)s d'orientation qui vous aideront à faire le point sur votre situation actuelle et sur votre futur projet personnel et professionnel.

Le service dispose d'une salle de documentation en libre-accès et également du logiciel «Pass Avenir». Ce logiciel permet d'élaborer un projet professionnel adapté à votre profil et vous pourrez ainsi :

- 1. mieux vous connaître**
- 2. identifier vos « cibles professionnelles »**
- 3. élargir votre recherche aux « métiers voisins »**
- 4. vous informer sur les métiers**
- 5. vous informer sur les formations et les perspectives d'emploi**
- 6. comparer les métiers, comparer l'information**

Contact :

Service orientation stage emploi

Maison des étudiants | Campus de la Bouloie
36 A avenue de l'Observatoire
25000 Besançon

www.univ-fcomte.fr/orientation-et-insertion-professionnelle

ose@univ-fcomte.fr
03 81 66 50 65



REDOUBLEMENT OU RÉORIENTATION EN PASS OU EN LAS :

Etudiant de PASS n'ayant pas pu accéder en L2 santé



Si 60 ECTS de PASS non validés :
réorientation en L1 «classique»
réorientation via Parcoursup



Pas de possibilité de retourner en LAS 1



Si 60 ECTS de PASS validés : accès à la L2 «classique» ou LAS 2 : automatique.
(Accès à la licence correspondant à la mineures disciplinaire, prise en PASS)



Réorientation en L1 «classique» d'un autre champ disciplinaire : dossier Parcoursup



Réorientation en dehors de l'université de Franche-Comté : dossier Parcoursup

Etudiant n'ayant pas validé leur L1 LAS



Pas de redoublement en LAS 1



Redoublement en L1 «classique» du même champ disciplinaire que la LAS 1 déjà effectuée : de droit.



Réorientation en L1 «classique» d'un autre champ disciplinaire : dossier Parcoursup



Réorientation en dehors de l'université de Franche-Comté : dossier Parcoursup

**Pour tenter sa deuxième chance, il faut attendre la LAS 2.
Il n'est pas possible de tenter l'accès en L2 santé à la fin de l'année de réorientation.**

UNIVERSITÉ DE
FRANCHE-COMTÉ

Portes
ouvertes
2022

29 janvier

Belfort
Montbéliard
Vesoul
Lons-le-Saunier

5 février

Besançon

*Bien choisir
pour réussir !*

jpo.univ-fcomte.fr

REDOUBLER OU SE RÉORIENTER ?

© Graphisme - Direction de la communication - Université de Franche-Comté / Photo : hamnah-buainq-F53C-kPH-A-unsplash



LES CLASSES PRÉPARATOIRES SCIENTIFIQUES ET ÉCOLES D'INGÉNIEUR



▶ CLASSES PRÉPARATOIRES SCIENTIFIQUES :

Formation	Lieux de formation	Concours et écoles accessibles
Mathématiques - physique (MPSI)	Lycée Victor Hugo - 1 rue Rembrandt - 25000 Besançon www.lyceehugobesancon.org	Polytechnique / concours e3A Mines-Ponts, Centrale-Supélec Concours communs polytechniques Concours Travaux Publics, Concours X-EPST Paris Tech Concours Telecom INT, École des Mines ENS Ulm / ENS Lyon / ENS Cachan Concours inter-ENS sciences...
Physique - chimie (PCSI)	Lycée Victor Hugo - 1 rue Rembrandt - 25000 Besançon www.lyceehugobesancon.org Lycée Raoul Follereau - 3 rue Louis Marchal - 90000 Belfort lyc-rfollereau-belfort.eclat-bfc.fr	
Biologie, chimie, physique et sciences de la terre (Véto BCPST)	Lycée Victor Hugo - 1 rue Rembrandt - 25000 Besançon www.lyceehugobesancon.org	Concours « Agro Véto ENITA », écoles vétérinaires, écoles de chimie, écoles d'ingénieurs en géologie et environnement...
Technologies et sciences industrielles (TSI)	Lycée polyvalent Germaine Tillion - 1 bis rue Pierre Donzelot 25200 Montbéliard www.lyc-germaine-tillion.ac-besancon.fr	Ecoles d'ingénieurs recrutant via le concours CCP ou Centrale-Supélec

▶ ÉCOLES D'INGÉNIEURS :

Formation	Lieux de formation	Modalité d'accès
À l'Université de Franche-Comté : Institut Supérieur d'ingénieurs de Franche-Comté (ISIFC) Spécialité génie biomédical	Temis 23 rue Alain Savary 25000 Besançon isifc.univ-fcomte.fr	À niveau bac+2 : - sur concours commun Polytechniques - sur titre pour les filières BCPST Bio, MP, PC, PSI, PT, TB et licence Biologie, Physique-Chimie, Mécanique, etc, BUT, BTS, DTS, classes préparatoires TSI et ATS. Dossier à déposer avant le 14 mai
École nationale supérieure de mécanique et des microtechniques (ENSMM)	26 rue de l'Épitaphe 25000 Besançon www.ens2m.fr	À niveau bac+2 : - sur concours communs polytechnique élèves issus des CPGE - sur titre (dossier et entretien)
Université de technologie de Belfort-Montbéliard (UTBM)	12 rue Ernest Thierry Mieg 90000 Belfort www.utbm.fr	Pour cycle préparatoire : à niveau bac et bac+1 : bac S, STI, STL Pour intégration : à minimum bac+2 sur titre (dossier et entretien)
ESTA- École Supérieure des Technologies et des Affaires	3 rue Fréry 90000 Belfort www.esta-groupe.fr	À l'issue du 1er semestre : au Validation de 24 ECTS minimum lors de ce 1er semestre PACES avec une moyenne générale de 8/20 minimum. Admission en semestre 2 via lettre de motivation, dossier et entretiens. Rentrée de septembre : Admission en semestre 1 via Parcoursup session 2020.

LES ÉCOLES VÉTÉRINAIRES ET LES CONCOURS DE LA FONCTION PUBLIQUE



▶ ÉCOLES VÉTÉRINAIRES :

L'accès aux écoles vétérinaires se fait principalement sur concours après les classes préparatoires.

Cependant, il existe des concours spécifiques :

- pour les étudiants de l'université titulaires d'une licence 2 ou licence 3 dans le domaine des sciences de la vie (*concours B*)
- pour les titulaires de certains BTSA, BTS, DUT (*concours C*)

Ecoles vétérinaires :

- Maisons-Alfort (94700) : ENVA - 7 Avenue du Général de Gaulle - www.vet-alfort.fr
- Nantes (44307 Nantes cedex 3) : ONIRIS site de la Chanterie - www.oniris-nantes.fr
- Toulouse (31300) : ENVT chemin des Capelles - www.envt.fr
- Marcy l'Etoile (69280) : Vetagrosup - campus vétérinaire de Lyon - 1 avenue Bourgelat - www.vetagro-sup.fr

Inscriptions sur le site : concours-agro-veto.net

▶ CONCOURS DE LA FONCTION PUBLIQUE :

La fonction publique propose des emplois dans tous les domaines. Vous pouvez vous présenter à l'ensemble des concours de catégorie B accessibles avec le baccalauréat. Pour les emplois de la catégorie A, le recrutement s'opère au niveau bac +3.

Une préparation à ces différents concours est organisée à :

- **l'Institut de préparation à l'administration générale de l'Université de Franche-Comté**
45 D avenue de l'Observatoire
25000 Besançon
ipag.univ-fcomte.fr

Sites internet utiles :

www.onisep.fr
www.service-public.fr
www.fonction-publique.gouv.fr
www.carrieres-publiques.com

LES FORMATIONS DES MÉTIERS DE L'ENVIRONNEMENT ET DE L'AGRICULTURE EN FRANCHE-COMTÉ



► LES BTS AGRICOLES

Il existe d'autres lieux de formation en France que ceux listés ci-dessous.
Consultez le site de l'Onisep pour les visionner : www.onisep.fr

Formation	Lieux de formation
Aménagements paysagers	MFR - 70100 Chargey-les-Gray - www.mfrchargey.fr Lycée agricole Quelet - 90300 Valdoie - www.valdoie-formation.fr CFAA - 90300 Valdoie - www.valdoie-formation.fr
Analyses agricoles biologiques et biotechnologiques	ENIL - 25620 Mamirolle - www.enil.fr
Gestion et protection de la nature	Lycée agricole E. Faure - 39570 Montmorot www.montmorot.educagri.fr CFAA - 39570 Montmorot - www.montmorot.educagri.fr
Métiers de l'eau	Lycée Duhamel - 39100 Dole www.lycee-jacques-duhamel-dole-jura.fr
Gestion et maîtrise de l'eau	ENIL - 25620 Mamirolle - www.enil.fr
Technico-commercial : jardins et végétaux d'ornement	CFFA - 90300 Valdoie - www.valdoie-formation.fr
Sciences et technologies des aliments : aliments et processus technologiques	ENIL Poligny (avec lycée Hyacinthe Friant) - 39800 Poligny - www.enil.fr CFA (agroalimentaire) - BP 49 - 39800 Poligny - www.enil.fr
Sciences et technologies des aliments : produits laitiers	ENIL - 15 Grande Rue - 25620 Mamirolle - www.enil.fr ENIL - route de Versailles - 39800 Poligny - www.enil.fr CFA (agroalimentaire) - 15 Grande Rue - 25620 Mamirolle - www.enil.fr
Viticulture - œnologie	CFAA - 614 avenue E. Faure - 39570 Montmorot www.montmorot.educagri.fr

LES FORMATIONS DES MÉTIERS DU SECTEUR SOCIAL EN FRANCHE-COMTÉ



Il existe d'autres lieux de formation en France que ceux listés ci-dessous.
Consultez le site de l'Onisep pour les visionner : www.onisep.fr

▶ ASSISTANT DE SERVICE SOCIAL

Les formations en Franche-Comté	Inscriptions
BUT Carrières sociales IUT Belfort-Montbéliard 19 avenue du Maréchal Juin 90000 Belfort iut-bm.univ-fcomte.fr	Plateforme PARCOURSUP
IRTS Besançon 1 rue Alfred de Vigny 25000 Besançon www.irts-fc.fr	

▶ ÉDUCATEUR JEUNES ENFANTS

Les formations en Franche-Comté	Inscriptions
IRTS Besançon 1 rue Alfred de Vigny 25000 Besançon www.irts-fc.fr	Plateforme PARCOURSUP et entretien

▶ ÉDUCATEUR SPÉCIALISÉ

Les formations en Franche-Comté	Inscriptions
IRTS Besançon 1 rue Alfred de Vigny 25000 Besançon www.irts-fc.fr	Plateforme PARCOURSUP et entretien

▶ MONITEUR ÉDUCATEUR

Les formations en Bourgogne Franche-Comté	Inscriptions	dates des épreuves
IRTS Besançon 1 rue Alfred de Vigny 25000 Besançon www.irts-fc.fr	du 8 novembre au 14 février pour les filières ME et TISF du 8 novembre au 28 février pour CESF	ME, TISF : écrits le 2 mars 2022 et oraux le 26 mars 2022. CESF : oraux le 1er avril 2022.
IRTESS Dijon 2 rue Professeur Marion 21000 Dijon www.irtess.fr	Consultez le site internet	Consultez le site internet

LES FORMATIONS DES MÉTIERS DU SECTEUR SOCIAL EN FRANCHE-COMTÉ



Il existe d'autres lieux de formation en France que ceux listés ci-dessous.
Consultez le site de l'Onisep pour les visionner : www.onisep.fr

► TECHNICIEN DE L'INTERVENTION SOCIALE ET FAMILIALE

Les formations en Bourgogne Franche-Comté	Inscriptions et dates des épreuves
IRTESS Dijon 2 rue Professeur Marion 21000 Dijon www.irtess.fr	voir site internet

► CONSEILLER EN ÉCONOMIE SOCIALE ET FAMILIALE

Les formations en Franche-Comté	Inscriptions	Dates des épreuves
BTS Conseiller Economie sociale et familiale Lycée Friant 3 rue H. Friant 39800 Poligny https://lyc-hfriant-poligny.eclat-bfc.fr	Plateforme PARCOURSUP	
IRTS Besançon (apprentissage) 1 rue Alfred de Vigny 25000 Besançon www.irts-fc.fr	du 8/11/21 au 28/02/22	Pas d'écrits. Oraux: 1/04/22 après-midi

► ANIMATEUR SOCIO-CULTUREL / ANIMATION SOCIALE ET SOCIO-CULTURELLE (ASSC)

Les formations en Franche-Comté	Inscriptions
BUT Carrières sociales IUT Belfort-Montbéliard 19 avenue du Maréchal Juin 90000 Belfort iut-bm.univ-fcomte.fr	Plateforme PARCOURSUP



► INFIRMIER :

Il existe d'autres lieux de formation en France que ceux listés ci-dessous.
Consultez le site de l'Onisep pour les visionner : www.onisep.fr

Les formations en Bourgogne Franche-Comté	Inscriptions	Dates des épreuves
IFSI du CHRU Besançon Les Tilleroyes 44 chemin du Sanatorium - 25000 Besançon 03 81 41 51 37 www.chu-besancon.fr	Plateforme PARCOURSUP	
IFMS (Institut de Formation aux Métiers de la Santé) Hôpital Nord Franche-Comté Place Tharradin Allée Thérèse Rastit Campus Portes du Jura 25200 Montbéliard 03 81 93 93 93		
IFSI Pontarlier Rue du Général Girod - BP 329 – 25300 Pontarlier 03 81 38 53 29 www.ifsipontarlier.fr		
IFSI Jura Nord 6 rue Jean Flamand – 39100 Dole 03 84 79 41 40 - ifsich-dole.fr		
IRFSS Croix Rouge Française 155 chemin de Chaudon - 39000 Lons-le-Saunier 03 84 47 28 87 irfss-bourgogne-franche-comte.croix-rouge.fr		
IRFSS Croix Rouge Française 12 rue Miroudot Saint Ferjeux – BP 60273 - 70 000 Vesoul 03 84 75 80 44 irfss-bourgogne-franche-comte.croix-rouge.fr		
IRFSS Quétigny 2 rue du Golf – 21800 Quétigny 03 80 48 17 35 irfss-bourgogne-franche-comte.croix-rouge.fr		



Il existe d'autres lieux de formation en France que ceux listés ci-dessous.
Consultez le site de l'Onisep pour les visionner : www.onisep.fr

► AIDE-SOIGNANT

Les formations en Bourgogne Franche-Comté	Inscriptions et dates des épreuves
Contacts IFSI (voir infirmier)	Selon l'établissement. Renseignez-vous
IRFSS Croix Rouge Française 155 chemin de Chaudon 39000 Lons-le-Saunier 03 84 47 28 87 irfss-bourgogne-franche-comte.croix-rouge.fr candidats de droits commun - cursus complet	Inscriptions Aide Soignant Lons le Saunier : du 25/10/21 au 3/01/22 Inscriptions Aide-soignant Quétigny (cloturé) : du 25/10/21 au 1/12/21 Inscriptions Aide-soignant Vesoul : du 25/10/21 au 14/01/22
Unité de Formation par Apprentissage au Lycée Condé Place Marulaz - 25000 Besançon 03 81 82 60 60 lycee-conde.fr	voir site internet

► PÉDICURE - PODOLOGUE

Les formations en France	Inscriptions et dates des épreuves
Institut de formation en pédicurie-podologie de Toulouse Hôpital Purpan - Place du Docteur Baylac 31000 Toulouse ecoles-instituts.chu-toulouse.fr	voir site internet
Institut national de podologie 8 rue Sainte-Anne - 75021 Paris 01 42 61 74 50 www.institut-national-podologie.com	Plateforme PARCOURSUP

► PSYCHOLOGUE

Les formations en Franche-Comté	Inscriptions
Licence de psychologie UFR Sciences du langage, de l'homme et de la société Place Saint-Jacques - 25000 Besançon slhs.univ-fcomte.fr	Plateforme PARCOURSUP



Il existe d'autres lieux de formation en France que ceux listés ci-dessous.
Consultez le site de l'Onisep pour les visionner : www.onisep.fr

▶ DIÉTÉTICIEN

Les formations dans l'Est de la France	Inscriptions
<p>BTS Diététique - Lycée privé Notre Dame des Anges 46 bis Fg de Montbéliard 90000 Belfort 03 84 28 05 58 www.notredamebelfort.fr</p>	Plateforme PARCOURSUP
<p>BUT Génie Biologique diététique et nutrition - IUT Nancy Brabois - Le Montet Rue du Doyen Urion 54600 Villers-les-Nancy 03 72 74 70 02 www.iutnb.univ-lorraine.fr</p>	
<p>BUT Génie biologique avec 3 parcours: - Agronomie - Biologie médicale et biotechnologie - Diététique et nutrition IUT Lyon1 Site de Villeurbanne Doua Public 1 Rue de la technologie 69100 Villeurbanne France 04 72 69 20 00 www.iut.univ-lyon1.fr</p>	

▶ **OSTÉOPATHE** : Diplôme d'état agréé par le Ministère de la Santé
Durée des études : 5 à 6 ans

Écoles privées

Les formations en France	Inscriptions
<p>Institut supérieur d'ostéopathie Paris 12, rue de la Maison Rouge 77 185 LOGNES 01 60 37 61 60 / 01 60 37 61 54 contact@paris-osteopathie.com www.paris-osteopathie.com</p>	Sur dossier www.paris-osteopathie.com
<p>Institut supérieur ostéopathie 8 rue Alfred Nobel 77420 Champs sur Marne www.eso-suposteo.fr</p>	Sur dossier www.eso-suposteo.fr
<p>Institut supérieur d'ostéopathie ISOSTEO 13 chemin du Petit Bois 69130 Ecully 04 78 43 24 50 www.isosteo.fr</p>	Sur dossier www.isosteo.fr



Il existe d'autres lieux de formation en France que ceux listés ci-dessous.

Consultez le site de l'Onisep pour les visionner : www.onisep.fr

Depuis la rentrée 2020, la traditionnelle Première Année Communes aux Études de Santé (PACES), nécessaire pour entrer dans les instituts de formation en masso-kinésithérapie (IFMK) laisse place à de nouvelles voies d'accès instaurées par l'arrêté du 17 janvier 2020.

Dès lors, l'accès aux études de médecine, maïeutique, odontologie, pharmacie et kinésithérapie se fait via les Licences à Accès Santé (L.AS) ou via le Parcours à Accès Spécifique Santé (PASS).

► PSYCHOMOTRICIEN*

Les formations en France	Inscriptions et dates des épreuves
Institut des sciences et techniques de réadaptation Lyon 1 8 av. Rockefeller 69373 Lyon cedex http://istr.univ-lyon1.fr	1ère année: plateforme Parcoursup

► ERGOTHÉRAPEUTE*

Les formations en France	Inscriptions	Date des épreuves
Institut de formation en ergothérapie 1672 rue Saint Priest 34097 Montpellier cedex 5	Les informations concernant la prochaine rentrée seront publiées à partir du mois de janvier 2022. Pour toute inscription via Parcoursup, le calendrier sera accessible directement depuis la plateforme dès publication officielle.	

* Soit par Parcoursup (filière PASS), soit par concours post-bac suivant les académies.



Il existe d'autres lieux de formation en France que ceux listés ci-dessous.
Consultez le site de l'Onisep pour les visionner : www.onisep.fr

► ORTHOPHONISTE

Les formations dans l'Est de la France	Inscriptions	Dates des épreuves
UFR Sciences de la santé 19 rue Ambroise Paré 25000 Besançon univ-fcomte.fr http://medecine-pharmacie.univ-fcomte.fr/pages/fr/menu4155/formations/orthophonie-18429.html	Plateforme Parcoursup	
Institut des sciences et techniques de réadaptation Lyon 1 8 av. Rockefeller 69373 Lyon cedex istr.univ-lyon1.fr	Plateforme Parcoursup	Présélection sur dossier puis, entretiens en distanciel
École d'orthophonie - Faculté de Médecine 9 av. de la Forêt de Haye 54500 Vandœuvre-lès-Nancy https://medecine.univ-lorraine.fr/fr/departement-dorthophonie/fr	Plateforme Parcoursup	

► ORTHOPTISTE

Les formations dans l'Est de la France	Inscriptions
UFR Sciences médicales de Strasbourg 1 4 rue Kirschleger 67000 Strasbourg med.unistra.fr	Plateforme Parcoursup
Institut des sciences et techniques de réadaptation Lyon 1 8 av. Rockefeller 69373 Lyon cedex istr.univ-lyon1.fr	

DEVENIR PROFESSIONNEL DE L'APPAREILLAGE MÉDICAL



Il existe d'autres lieux de formation en France que ceux listés ci-dessous.
Consultez le site de l'Onisep pour les visionner : www.onisep.fr

▶ AUDIOPROTHÉSISTE

Les formations en France	Inscriptions et dates des épreuves
Université H. Poincaré Nancy 1 - UFR Sciences pharmaceutiques et biologiques 5 rue A. Lebrun 54000 Nancy www.pharma.univ-lorraine.fr	Plateforme Parcoursup
Centre de préparation au diplôme d'état d'audioprothésiste 2 rue Conté - case courrier 2D6P21 75003 Paris cpda.cnam.fr	
Institut des sciences et techniques de réadaptation Lyon 1 8 av. Rockefeller 69373 Lyon cedex istr.univ-lyon1.fr	

▶ OPTICIEN LUNETIER

Les formations en France	Inscriptions
BTS opticien-lunetier Lycée Victor Bérard - 35 Quai Lamy 39400 Morez www.lyceemorez.fr	Plateforme PARCOURSUP
BTS opticien-lunetier Lycée Valérie Larbaud - 8 bd G. Peronnet 03300 Cusset www.lycee-valery-larbaud.fr	

▶ ORTHOPÉDISTE - ORTHÉSISTE - PODOLOGISTE

Lieux de la formation	Inscriptions et dates des épreuves
ESOOP - Centre de formation à l'orthopédie 8 Rue Maryse Bastié 69 500 Bron esoop.fr	Sur dossier : esoop.fr
Sud Formation Santé Allée des Fenaisons 84032 Avignon cedex 3 www.sudformationsante.fr	Pré-inscriptions en ligne sur www.sudformationsante.fr



► PODO-ORTHÉSISTE

Les 2 seules formations en France	Inscriptions
BTS podo-orthésiste - Lycée Montplaisir (privé sous contrat) 75 rue Montplaisir 26000 Valence www.ensemble-montplaisir.org	Plateforme PARCOURSUP
BTS podo-orthésiste - Lycée polyvalent d'Alembert 22 sente des Dorées 75019 Paris lyceedalembert.paris	

Il existe d'autres lieux de formation en France que ceux listés ci-dessous.
 Consultez le site de l'Onisep pour les visionner : www.onisep.fr

► PROTHÉSISTE-ORTHÉSISTE

Les formations en France	Inscriptions
BTS prothésiste-orthésiste - Lycée Montplaisir (privé sous contrat) 75 rue Montplaisir 26000 Valence www.ensemble-montplaisir.org	Plateforme PARCOURSUP
BTS prothésiste-orthésiste - Lycée polyvalent d'Alembert 22 sente des Dorées 75019 Paris lyceedalembert.paris	

► ORTHOPROTHÉSISTE

Les formations en France
Il est possible d'accéder à ce métier via un BTS prothésiste-orthésiste , ou un CAP orthoprothésiste

► PROTHÉSISTE DENTAIRE

Les formations en Bourgogne Franche-Comté	Inscription
Bac pro prothèse dentaire - CFA Hilaire de Chardonnet 3 chemin de la Malcombe 25000 Besançon 03 81 41 29 70 - www.cfa-hilaire-de-chardonnet.fr	Formation par alternance : voir site internet
BTS prothésiste dentaire - Lycée Hippolyte Fontaine 20 boulevard Voltaire - BP 1512 21033 Dijon Cedex 03 80 38 36 00 lyc21-hfontaine.sd.ac-dijon.fr	Plateforme Parcoursup



Il existe d'autres lieux de formation en France que ceux listés ci-dessous.
Consultez le site de l'Onisep pour les visionner : www.onisep.fr

► TECHNICIEN SUPÉRIEUR EN IMAGERIE MÉDICALE ET RADIOLOGIE THÉRAPEUTIQUE

Les formations dans l'Est de la France	Inscriptions
Diplôme de Technicien Supérieur - DTS Lycée Louis Pergaud - 91-93 Boulevard Blum 25000 Besançon www.lyceepergaud.fr	Plateforme PARCOURSUP
Institut de formation de manipulateurs d'électroradiologie médicale (diplôme d'État) 1 rue Joseph Cugnot (Tour Marcel Brot) 54000 Nancy www.chru-nancy.fr/index.php/metiers/manipulateur-rice-d-electroradiologie-medicale	

► TECHNICIEN EN LABORATOIRE D'ANALYSES MÉDICALES

Les formations dans l'Est de la France	Inscriptions
BTS Biotechnologies Lycée Lumière - 33 ter rue de Grammont 70300 Luxeuil-les-Bains www.lyc-lumiere.ac-besancon.fr	Plateforme PARCOURSUP
BTS Analyses de biologie médicale Lycée Lavoisier- 42 rue Lavoisier 68200 Mulhouse lyc-lavoisier.monbureaunumerique.fr	
BUT Génie biologique, deux parcours : - Sciences des Aliments et Biotechnologies (SAB), accessible en alternance. - Biologie Médicale et Biotechnologies (BMB). Institut Universitaire de Technologie Campus de DIJON Boulevard Docteur Petitjean BP 17867 - 21078 Dijon cedex iutdijon.u-bourgogne.fr	
BTS Techniques physiques pour l'industrie et le laboratoire Lycée privé Sainte-Marie 40, Faubourg des Ancêtres 90000 Belfort www.sainte-marie-belfort.fr	



► TECHNICIEN CHIMISTE

La formation à l'Université de Franche-Comté	Inscriptions
BUT Chimie - IUT Besançon-Vesoul Parcours Analyse, contrôle-qualité, environnement Parcours matériaux et produits formulés 30 avenue de l'Observatoire 25000 Besançon iut-bv.univ-fcomte.fr	Plateforme PARCOURSUP
Il existe d'autres lieux de formation en France. Consultez le site de l'Onisep pour les visionner : www.onisep.fr	

► TECHNICIEN SUPÉRIEUR EN PHARMACIE ET COSMÉTIQUE INDUSTRIELLES

Les 2 seules formations en France	Inscriptions et dates des épreuves
Institut des métiers et des technologies pour les industries pharmaceutiques et cosmétiques IMT Formation en apprentissage ou contrat professionnel 38 - 40 avenue Marcel Dassault 37206 Tours cedex 03 contact@groupe-imt.com www.groupe-imt.com /	voir site internet
Institut des métiers et des technologies pour les industries pharmaceutiques et cosmétiques - IMT - Genopole Campus 3 1 rue Pierre Fontaine, établissement francilien 91000 Evry 01 60 78 44 84 paris@groupe-imt.com www.groupe-imt.com	voir site internet



Il existe d'autres lieux de formation en France que ceux listés ci-dessous. Consultez le site de l'Onisep pour les visionner : www.onisep.fr

► SECRÉTAIRE MÉDICAL ET MÉDICO-SOCIAL

Les formations en Franche-Comté	Inscriptions et dates des épreuves
IRFSS de Lons 155 chemin de Chaudon 39000 Lons-le-Saunier irfss-franche-comte.croix-rouge.fr 03 84 47 28 87	Plusieurs sessions (voir site internet)

► PRÉPARATEUR EN PHARMACIE

Les formations en Franche-Comté	Inscriptions et dates des épreuves
CFA Pharmacie 46-50 avenue Clémenceau 25000 Besançon www.cfapharma-besancon.com	Février à août : voir site internet

► ASSISTANT DENTAIRE

Les formations en Franche-Comté	Inscriptions et dates des épreuves
Maison dentaire Formation en alternance rémunérée Les Hauts du Chazal - 16 rue Ambroise Paré 25000 Besançon secretariat.besancon@cnqaos.fr www.cnqaos.fr	voir site internet

► ESTHÉTIICIEN-COSMÉTICIEN

Les formations en Franche-Comté	Inscriptions
CAP esthétique, cosmétique, parfumerie CFA de la Haute-Saône 5 Rue du Talerot, 70000 Vesoul 03 84 76 39 70 cfa70@artisanat-comtois.fr www.cfa70.com	voir site internet
Bac pro esthétique, cosmétique, parfumerie Lycée professionnel Jacques Prévert 31 place Barberousse - BP 34 - 39107 Dole Cedex 03 84 79 62 63 ce.0390015e@ac-besancon.fr https://lyc-jprevert-dole.eclat-bfc.fr/	voir site internet
BTS : métiers de l'esthétique, cosmétique, parfumerie Lycée Jean Rostand 5 Rue Edmond Labbé 67084 Strasbourg Cedex ce.0670084C@ac-strasbourg.fr / 03 88 14 43 50 www.lycee-jean-rostand.fr	Plateforme PARCOURSUP



Il existe d'autres lieux de formation en France que ceux listés ci-dessous.

Consultez le site de l'Onisep pour les visionner : www.onisep.fr

► AUXILIAIRE-PUÉRICULTRICE

Les formations dans l'Est de la France	Inscriptions et dates des épreuves
<p>IFPS Besançon filière formation des auxiliaires de puériculture 44 chemin du Sanatorium 25000 Besançon www.chu-besancon.fr</p>	<p>voir site internet</p>
<p>IFSI Pontarlier 1 rue du Général Girod BP 329 25300 Pontarlier 03 81 38 53 29 ifsi-pontarlier.fr</p>	<p>voir site internet</p>
<p>Lycée Professionnel Les Huisselets 8 Avenue du Maréchal de Lattre de Tassigny 25200 Montbéliard www.leshuisselets.com</p> <p>GRETA (en apprentissage) rue des grands jardins 25206– Montbéliard greta.nfc@ac-besancon.fr 03 81 99 17 00 http://greta.ac-besancon.fr</p>	<p>voir site internet</p>
<p>Institut de formations des auxiliaires de puériculture (IFAP CHRU Nancy) Tour Marcel Brot 1, rue Joseph Cugnot, CO 60034 54035 NANCY Cedex 03 83 85 80 75 puericulture@chru-nancy.fr http://campus.chru-nancy.fr</p>	<p>voir site internet</p>

DEVENIR PROFESSIONNEL DE L'ASSISTANCE TECHNIQUE



▶ AMBULANCIER

Les formations en Franche-Comté	Inscriptions et dates des épreuves
Institut de formation des professions de santé 44 chemin du Sanatorium - Les Tilleroyes 25000 Besançon 03 81 41 50 37 www.chu-besancon.fr	voir site internet

▶ LOGISTICIEN DE LA SOLIDARITÉ INTERNATIONALE

▶ CHARGÉ DES SERVICES GÉNÉRAUX ET LOGISTIQUE HUMANITAIRE

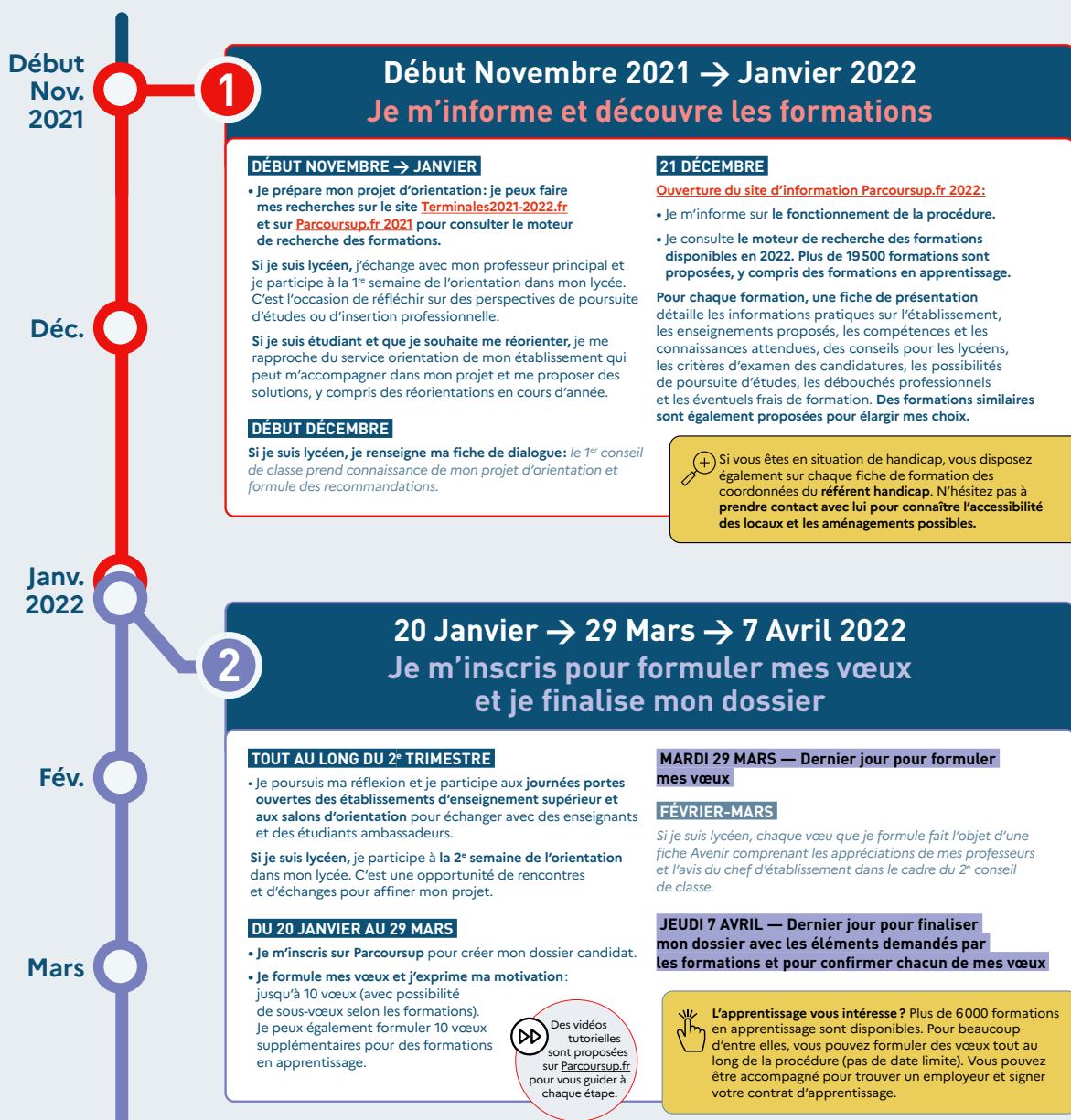
La seule formation en France	Inscriptions et dates des épreuves
Bioforce Développement Rhône Alpes (Privé hors contrat) 41 avenue du 8 mai 1945 69200 Vénissieux www.institutbioforce.fr	voir site internet



Le calendrier 2022 :

Parcoursup 2022 en 3 étapes

Tout ce qu'il faut savoir pour préparer et réussir mon entrée dans l'enseignement supérieur



Avril

Mai

Juin

Juillet

Août

Sept.

AVRIL-MAI

Chaque formation que j'ai demandée organise une commission pour examiner ma candidature à partir des critères généraux d'examen des vœux qu'elle a définis et que j'ai consultés sur sa fiche détaillée via Parcoursup.

3

2 Juin → 15 Juillet 2022

Je reçois les réponses des formations et je décide

JEUDI 2 JUIN — Début de la phase d'admission principale

- Je consulte dans mon dossier Parcoursup les réponses des formations que j'ai demandées.
- À partir du 2 juin, je reçois les propositions d'admission (réponse oui ou oui-si*) au fur et à mesure et en continu.
- Je dois répondre obligatoirement à chaque proposition d'admission dans les délais indiqués dans mon dossier.

JEUDI 23 JUIN — La phase d'admission complémentaire est ouverte

MARDI 5 JUILLET

Résultats du baccalauréat.

Après les résultats du baccalauréat, dès que j'ai accepté définitivement une formation, je dois effectuer mon inscription administrative selon les modalités précisées dans mon dossier. Il s'agit de la dernière étape avant la rentrée.

VENDREDI 15 JUILLET — Fin de la phase principale

Dernier jour pour accepter une proposition d'admission dans le cadre de la phase principale.



Les solutions si je n'ai pas reçu de proposition d'admission

DÈS LE 2 JUIN

Si je n'ai reçu que des réponses négatives de la part de formations sélectives (BTS, BUT, classe prépa, IFSI, écoles...), je peux demander un accompagnement individuel ou collectif dans mon lycée (auprès du service orientation de mon établissement si je suis un étudiant et que je souhaite me réorienter) ou dans un CIO pour envisager d'autres choix de formation et préparer la phase complémentaire.



À partir du 2 juin, les candidats en situation de handicap ou présentant un trouble de santé invalidant et les sportifs de haut niveau qui sont sans affectation ou n'ont pas trouvé de formation adaptée à leurs besoins spécifiques peuvent saisir les commissions d'accès à l'enseignement supérieur (CAES) et demander le réexamen de leur dossier si leur situation particulière justifie une inscription dans un établissement situé dans une zone géographique déterminée.

DU 23 JUIN AU 16 SEPTEMBRE

La phase d'admission complémentaire me permet de formuler jusqu'à 10 nouveaux vœux dans les formations qui ont encore des places disponibles. Ces formations seront accessibles depuis le moteur de recherche des formations Parcoursup à partir du 23 juin.

À PARTIR DU 1^{ER} JUILLET

Je peux solliciter depuis mon dossier un accompagnement personnalisé de la commission d'accès à l'enseignement supérieur (CAES) de mon académie. Cette commission étudie mon dossier et m'aide à trouver une formation au plus près de mon projet et en fonction des places disponibles.

* La réponse «Oui-si» signifie que vous êtes accepté dans la formation à condition de suivre un parcours de réussite adapté à votre profil (remise à niveau, soutien, tutorat...). Ce dispositif de réussite vous est proposé par la formation afin de consolider ou de renforcer certaines compétences nécessaires pour vous permettre de réussir vos études supérieures.

